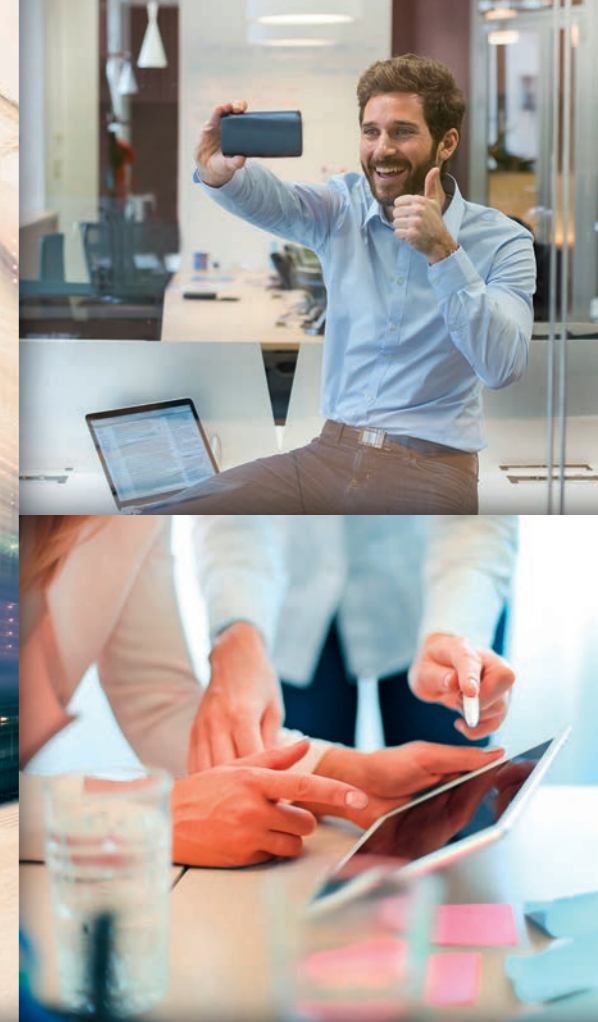


Arbeiten 4.0: Beste Verbindungen dank leistungsfähiger und skalierbarer Infrastruktur



SOLUTION

Data One vertraut auf Glasfasernetz und Telefoniekompetenz von inexo



Seit vielen Jahren berät und betreut Data One seine Kunden im Bereich der Digitalisierung. Lösungen für mehr Produktivität, effiziente Geschäftsprozesse und intelligente Infrastrukturen gehören dabei zum Portfolio des Saarbrücker Beratungs- und Entwicklungshauses. Schwerpunkt ist die Entwicklung ganzheitlicher Konzepte und die Umsetzung individueller Digitalisierungsstrategien.

Die Voraussetzung dafür, dass Data One diese Konzepte umsetzen kann, ist eine moderne und leistungsfähige Telekommunikationsinfrastruktur, die zuverlässig die individuellen Bedürfnisse nach Bandbreite und technischer Umsetzung berücksichtigt. Seit

vielen Jahren vertraut Data One dem Know-how von inexo, die als Kooperationspartner nicht nur bei Data One sondern auch bei den Kunden für beste Verbindungen sorgt.

Telekommunikation aus einer Hand

Mehr Leistung, mehr Flexibilität und dies zu einem attraktiven Preis – Kriterien, die Thomas Dräger, Head of Strategic Projects bei Data One, überzeugen. Dräger stand bereits bei seinem vorherigen Arbeitgeber mit inexo in engem Kontakt und zeigt sich nach wie vor von der Dienstleistungsqualität überzeugt. „Durch die lange Zusammenarbeit zwischen inexo und Data One hat sich eine intensive und kundenorientierte Zusammenarbeit entwickelt. Insbesondere schätzen wir die hohe Flexibilität von inexo, Wünsche und Bedürfnisse individuell und konstruktiv umzusetzen.“

Zu Beginn der Zusammenarbeit befand sich der Unternehmenssitz von Data One noch im Gewerbegebiet Saar Terrassen in Saarbrücken und inexo konnte zügig eine Glasfaseranbindung realisieren. Mit 100 Mbit/s sym-

metrisch und sechs Anlagenanschlüssen in einer Hosted PBX sind die Kommunikations- und Datenströme von Data One aktuell bestens abgebildet. Nach dem Umzug des Unternehmens in das neue Gewerbegebiet am Eurobahnhof in Saarbrücken übernahm inexo zudem die Backup-Anbindung über Kupfer und realisiert damit eine Lösung aus einer Hand.

Technisches Know-how und Flexibilität machen den Unterschied

Die Realisierung des „Arbeitsplatz der Zukunft“ und der damit verbundene Einsatz an innovativen (Cloud-) Lösungen erfordert eine stabile Infrastruktur als Fundament – auch bei Data One. Neben der Einführung der Kommunikationsplattform Skype for Business, sind die Administration gemischter Systeme im Übergang zur kompletten Digitalisierung und die Realisierung von Backup-Lösungen als Beispiele zu nennen. Letztere setzt inexo in der Form um, dass durch den Switch der IP-Adressen, Data One auch im Notfall über die Backup-Lösung voll kommunikations- und handlungsfähig ist.

„Ein Partner, der uns und unsere Kunden versteht und zudem auf dem gleichen hohen technischen Niveau arbeitet, ist eine wertvolle Unterstützung für uns“, so Dräger. „Dank der hohen fachlichen Kompetenz im Bereich Daten- und Sprachübermittlung sowie im Bereich Rechenzentren können wir kontinuierlich hochwertige Leistungen abrufen und auch weitergeben. Unsere Kunden haben dadurch die Sicherheit einer erprobten und reibungslosen Zusammenarbeit. Hinzu kommt meist ein Kostenvorteil bei gleichzeitig steigendem Leistungsumfang und erhöhter Flexibilität.“

Das Vertrauen in der Zusammenarbeit führt dazu, dass Data One in zahlreichen bundesweiten Ausschreibungen inexo als favorisierten Partner mit ins Boot nimmt. „Das gibt uns die Sicherheit, dass wir eine leistungsfähige Verbindung zu unseren Kunden und deren

Rechenzentrum haben“, so Dräger. „Direkte Ansprechpartner vor Ort und die Bereitschaft gemeinsam, flexibel neue Wege zu beschreiten, machen die Zusammenarbeit zwischen Data One als Beratungsunternehmen und inexo als Infrastrukturanbieter zu einer echten Win-Win-Situation für alle Beteiligten“.

Stimme des Kunden:

„Unser Ziel ist es, unsere Kunden bestmöglich und mit einer hohen Qualität zu beraten und Projekte ganzheitlich umzusetzen. Mit inexo haben wir einen Partner an unserer Seite, der uns bei dieser Mission begleitet und unterstützt – flexibel, innovativ und mit der Fähigkeit, neue Lösungen umzusetzen.“ *Thomas Dräger, Head of Strategic Projects Data One GmbH*

Data One ist als mittelständisches Beratungs- und Entwicklungshaus spezialisiert auf die Unterstützung von Unternehmen auf ihrem Weg durch die Digitale Transformation. Als führender Player bietet Data One ein innovatives Portfolio an Dienstleistungen und eigenen Softwarelösungen.

Der Anspruch von Data One ist, Kunden partnerschaftlich zu begleiten und durch neue Ideen, Technologien und Innovationen zu inspirieren. Von den Standorten Saarbrücken, Zürich und Luxemburg aus sind mehr als 100 Mitarbeiter weltweit aktiv.

Das 2004 gegründete Unternehmen ist als Goldpartner von Microsoft und SAP Lösungspartner seiner Kunden. Dabei unterstützt und begleitet Data One durch alle Phasen des Projektes – von der Analyse sowie Konzepterstellung bis hin zur Projektplanung und Durchführung.

www.dataone.de

DATA ONE